



典型案例汇

案例名
学徒制
猫新零售
学期教学
“中企”为
管理专业
培养模
工、人
具有示

	案例类型	
疫一 徒制	三教改革	案 上 在 共
新高 徒	人才培养	1. 在 2. 在 式 3. 在 4. 在 师 5. 在 6. 在

币资队伍、三教改革、
推广价值上进行描述，

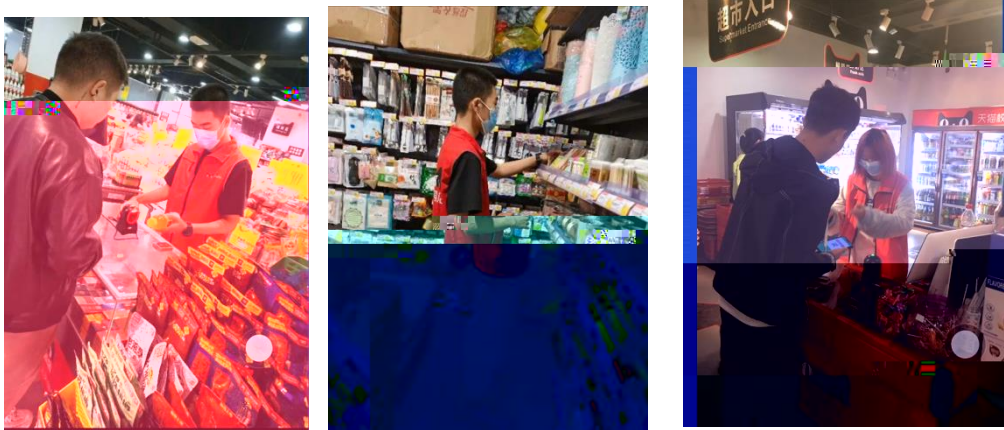
学，采用线
投身学习，
学习与抗疫
学模式
人才培养模
程
“双导师”
素质
方式

2020





2



3

19统计与会计3

签到 问卷 抢答 选人 评分 测验 活动库

抢答 03-10 16:40

调查时间与调查期限的关系... 抢答 03-10 16:20

调查单位大于... 2、调查单位与填报单位的关系是()。A、二者是一致的 B、二者有时是一致的 C、二者没有关系 D、调查单位大于... 抢答 03-10 16:17

调查项目是什么? 选人 03-10 16:12

某市规定2019年工业经济活动成果年报呈报时间是2020年1... 测验 03-10 16:10

调查项目与填报单位... 测验 03-10 15:26

5、统计调查的基本要求有()、()、()、()。 抢答 03-10 09:57

(课堂互动)

